

501 Manometer zum Leitungseinbau

Typ	Typ	D
0 - 10 bar	0 - 16 bar	
H300.0666	H300.0667	4
H300.0668	H300.0669	6
H300.0670	H300.0671	8



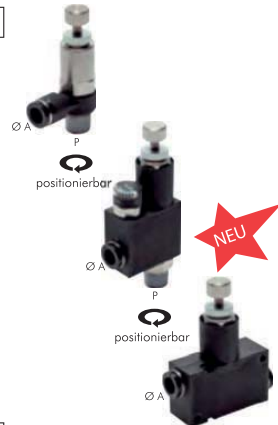
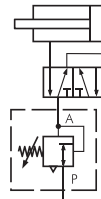
501 Druckregelventile*

Betriebsdruck: 0 bis 9 bar

Einstelldruck: 1 bis 8 bar

- Wenn der Primärdruck von P her einströmt, tritt an der Anschlussseite reduzierter Druck aus.
- Die kompakte Konstruktion mit eingebautem Schnellanschlussstück erlaubt eine flexible Montage.
- Der Regler ist mit einer Überdruckabsicherung versehen, was die Einstellung von pneumatischen Einrichtungen besonders vereinfacht.

Typ ohne Manometer	Typ mit Manometer	P	A
Gewinde-Schlauch			
H300.0679	H300.0692	M 5	4
H300.0674	H300.0687	R 1/8"	4
H300.0675	H300.0688	R 1/8"	6
H300.0672	H300.0685	R 1/4"	6
H300.0673	H300.0686	R 1/4"	8
Schlauch-Schlauch			
H300.0676	---	4	4
H300.0677	---	6	6
H300.0678	---	8	8



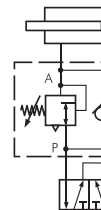
501 Vordruckabhängiger Differenzdruckregler*

Betriebsdruck: 0 bis 9 bar

Einstelldruck: 2 bis 6 bar

- Wenn der Primärdruck von der Gewindefseite her angelegt wird, tritt an der Anschlussseite ein um die eingestellte Druckdifferenz reduzierter Druck aus. Falls von der Anschlussseite her Primärdruck ansteht, tritt dieser Druck wegen des Rückschlagventils unverändert an der Gewindefseite aus. Der Druckregler kann also eingesetzt werden, um z.B. den Vorhub einer Vorrichtung zu regeln, wobei der Rückhub ungeregelt erfolgt (Einsatz hinter dem Ventil).

Typ	P	A
H300.0684	M 5	4
H300.0682	R 1/8"	4
H300.0683	R 1/8"	6
H300.0680	R 1/4"	6
H300.0681	R 1/4"	8



501 Luft-Sparventile - Druckregler mit Rückschlagventil

Temperaturbereich: -10°C bis max. +70°C

Betriebsdruck: 1 bis 16 bar

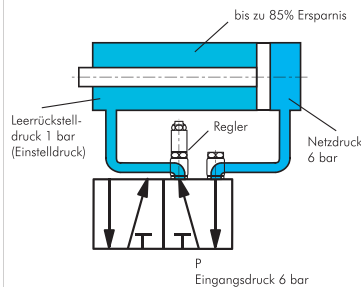
Einstelldruck: 1 bis 8 bar

Sie verschenken Luft und somit auch Geld, wenn Sie nicht die Rückluft um bis zu 85% reduzieren:

- Der Arbeitsdruck wird nur in einer Richtung benötigt.
- Der eingestellte Rückstelldruck von z.B. 1 bar bleibt auch bei sinkendem Eingangsdruck konstant erhalten.
- Wenn der Primärdruck von der Gewindefseite her angelegt wird, tritt an der Anschlussseite der eingestellte Druck aus. Falls von der Anschlussseite her Primärdruck ansteht, tritt dieser Druck wegen des Rückschlagventils unverändert an der Gewindefseite aus. Der Druckregler kann also eingesetzt werden, um z.B. den Vorhub einer Vorrichtung zu regeln, wobei der Rückhub ungeregelt erfolgt (Einsatz hinter dem Ventil).

Typ	P (AG)	IG	Ø A
Luft-Sparventile mit Innengewinde			
H303.7688	G 1/8"	G 1/8"	---
H303.7681	G 1/4"	G 1/4"	---
H303.7691	G 3/8"	G 3/8"	---
H303.7680	G 1/2"	G 1/2"	---
Luft-Sparventile mit Steckanschluss			
H303.7682	R 1/4"	---	4
H303.7683	R 1/4"	---	6
H303.7684	R 1/4"	---	8
Luft-Sparventile mit Schlauchanschluss			
H303.7685	R 1/4"	---	6 x 4
H303.7686	R 1/4"	---	8 x 6
H303.7687	R 1/4"	---	10 x 8

Einsatzbeispiel als Sperrventil



* Diese Anschlüsse nur mit Luft verwenden. Sie sind weder geeignet für die Verwendung mit Wasser oder anderen Flüssigkeiten noch mit anderen Gasen außer Luft. Die Anschlussstücke sind mit einem Schlüssel am Sechskant des Zapfens anzuziehen.

Alle Angaben verstehen sich als unverbindliche Richtwerte! Für nicht schriftlich bestätigte Datenauswahl übernehmen wir keine Haftung. Druckangaben beziehen sich, soweit nicht anders angegeben, auf Flüssigkeiten der Gruppe II bei +20°C.